

STUDIO GEOLOGICO
Dot. Geol. DANIELE CALVI
 Indagini geognostiche geofisiche e geotecniche - Studi geologici territoriali
 VIA ANTONIO GRAMSCI, 22 - 27049 STRADELLA (PV) - tel. 0385-46034
 calvi@stgpa.it

Comune di **SANTA CRISTINA E BISSONE** Provincia di Pavia

PIANO DI GOVERNO DEL TERRITORIO
 COMPONENTE GEOLOGICA,
 IDROGEOLOGICA E SISMICA

L.R. 11 marzo 2005 n°12 - art. 57, lettera a, comma 1; D.G.R. 22 dicembre 2005 n°1566

Tavola 4a
CARTA DELLA PERICOLOSITA' SISMICA LOCALE (PSL)
 CON UBICAZIONE DEI DATI LITOSTRATIGRAFICI, GEONOSTICI E GEOTECNICI
 Scala 1:5.000

Sindaco
 Dot. GIUSEPPE FRANCESCO GALLOTTI

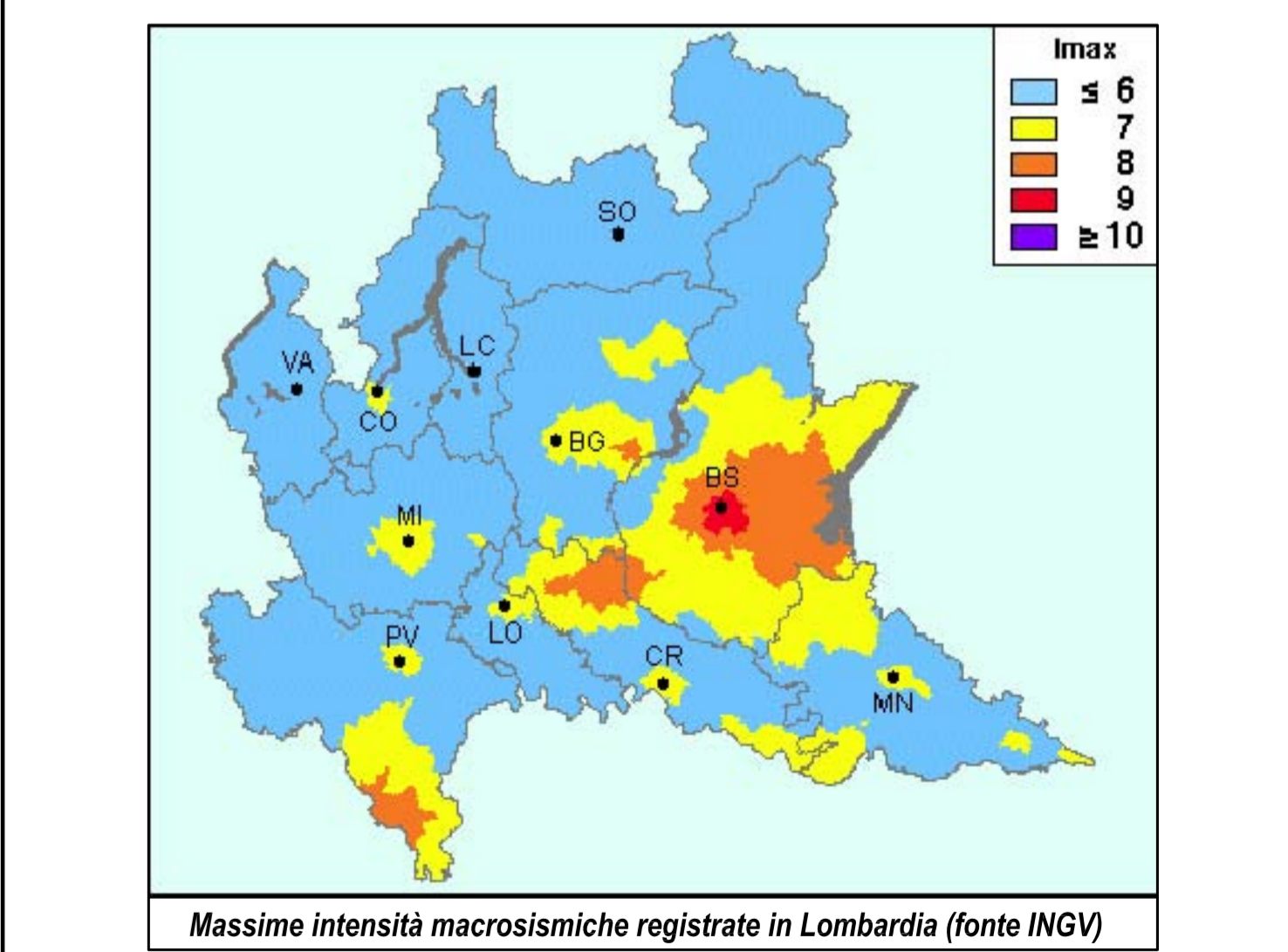
Il Professionista incaricato
 Dot. Geol. DANIELE CALVI

Collaboratore
 Dot. DANIELE SELICORNI

Segretario Comunale
 Dot.ssa ANGELA BARLETTA

Maggio 2008

- LEGENDA**
- LOCALIZZAZIONE PUNTI DI INDAGINE**
- PROVE PENETROMETRICHE STATICHE
 - PROVE PENETROMETRICHE DINAMICHE N20
 - PROVE PENETROMETRICHE DINAMICHE N10
 - TRINCEE GEONOSTICHE ESPLOSIVE
 - SONDAGGI GEONOSTICI
- CARATTERIZZAZIONE SISMICA DEL TERRITORIO COMUNALE**
- SITI CONTRADDISTINTI DALLA PRESENZA DI COSTRUZIONI STRATEGICHE E/O RILEVANTI IN CORRISPONDENZA DEI QUALI SI È PROCEDUTO ALLA CLASSIFICAZIONE DELLA CATEGORIA DI SOTTOSUOLO SECONDO LA NORMATIVA SISMICA ED AL CALCOLO DEL PARAMETRO Vs30
 - PROFILI SISMICI CON MODELLAZIONE DEL SOTTOSUOLO MEDIANTE L'ANALISI DELLE ONDE DI RAYLEIGH (UTILIZZO DELLA METODOLOGIA MASW)
- SCENARI DI PERICOLOSITA' SISMICA LOCALE**
- Z2 - Zone con terreni di fondazione particolarmente scadenti. Riporti compatti (rilevati stradali e ferroviari); riporti eterogenei non compattati o poco compattati
 - Z2* - Zone con terreni granulari fini e falda superficiale, indicativamente nei primi 5 metri dal piano campagna (Piano Generale Terrazzato* (P.G.T.) o "Livello Fondamentale della Pianura a Nord del fiume Po)
 - Z3 - Zona di ciglio con altezza H > 10 metri (bordi di cava, orli di terrazzo fluviale, orli di scarpate di natura antropica)
 - Z4a - Zona con prevalenza di depositi alluvionali granulari (Piano Generale Terrazzato* (P.G.T.) o "Livello Fondamentale della Pianura a Nord del fiume Po)
 - Z4a* - Zona con depositi alluvionali granulari e/o coesivi con disposizione casuale (Alluvioni Attuali comprese nella fascia di meandreggiamento recente del fiume Po)
 - CONFINE COMUNALE



Sigla	COMUNE DI SANTA CRISTINA E BISSONE SCENARIO DI PERICOLOSITA' SISMICA LOCALE	EFFETTI SISMICI LOCALI	CLASSE DI PERICOLOSITA' SISMICA
Z2	Zone con terreni di fondazione particolarmente scadenti. Riporti compatti (rilevati stradali e ferroviari); riporti eterogenei non compattati o poco compattati.	Cedimenti diffusi	H2 - livello di approfondimento 3°
Z2*	Zone con terreni granulari fini e falda superficiale, indicativamente nei primi 5 metri dal piano campagna (Piano Generale Terrazzato* (P.G.T.) o "Livello Fondamentale della Pianura a Nord del fiume Po)	Possibili fenomeni di liquefazione	H2 - livello di approfondimento 3°
Z3a	Zona di ciglio con altezza H > 10 metri (bordi di cava, orli di terrazzo fluviale, orli di scarpate di natura antropica)	Amplificazioni topografiche	H2 - livello di approfondimento 2°
Z4a	Zona con prevalenza di depositi alluvionali granulari (Piano Generale Terrazzato* (P.G.T.) o "Livello Fondamentale della Pianura a Nord del fiume Po)	Amplificazioni litologiche e geometriche	H2 - livello di approfondimento 2°
Z4a*	Zona con depositi alluvionali granulari e/o coesivi con disposizione casuale (Alluvioni Attuali comprese nella fascia di meandreggiamento recente del fiume Po)		